

ORGANISATION DE LA TERMINALE GÉNÉRALE

ENSEIGNEMENTS COMMUNS

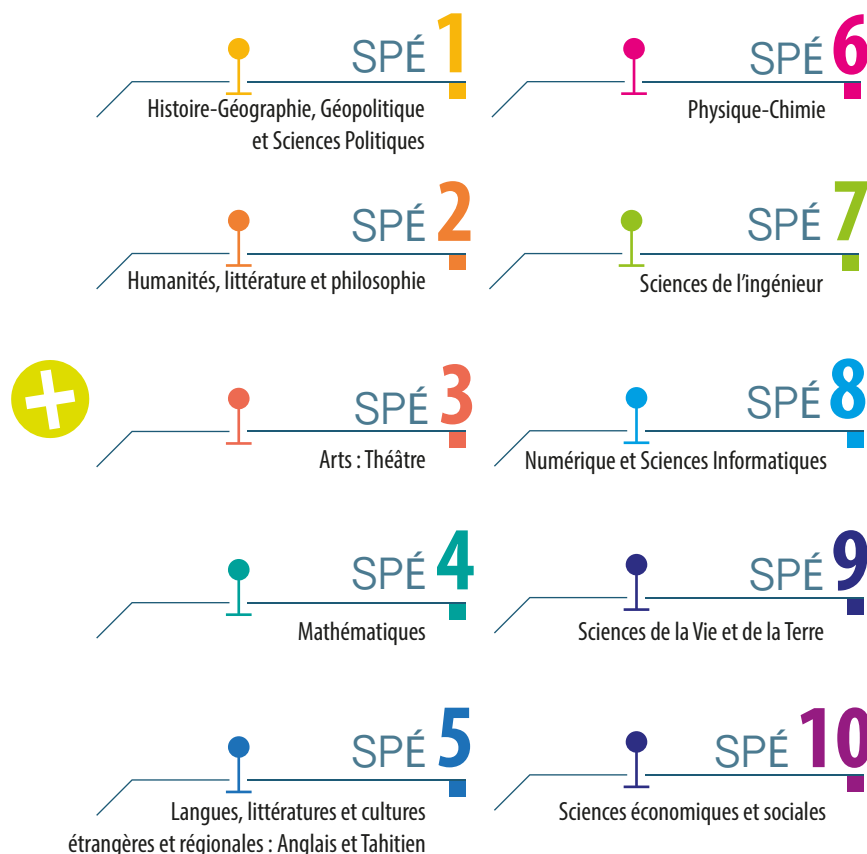
-  Philosophie
-  Histoire - Géographie
-  Enseignement Moral et Civique
-  LVA + LVB
-  Enseignement Scientifique
-  Éducation Physique et Sportive

Langues vivantes au choix :

- Anglais
 Espagnol
 Chinois
 Tahitien

TRONC COMMUN : 16 HEURES

2 SPÉCIALITÉS À CONSERVER EN TERMINALE



2 X 6 HEURES = 12 HEURES

Littérature et langues et cultures de l'antiquité (Grec, Latin)
Biologie-écologie

2 OPTIONS MAXIMUM À CHOISIR

OPTIONS 1

ET
OU

OPTIONS 2

Section Euro : DNL
Histoire - Géographie

SELO DNL
Maths en Chinois

Latin

LV3 : Tahitien

LV3 : Chinois

Théâtre

EPS : Futsal/
Natation sauvetage

EPS : Danse/
Natation sauvetage

**Mathématiques
Expertes**
réservées aux élèves
qui ont les Maths en spé

**Mathématiques
Complémentaires**
à condition d'avoir suivi
la spé Maths en première

**Droit
et Grands Enjeux
du Monde
Cotemporain**

FACULTATIF : 3 HEURES

FACULTATIF : 3 HEURES