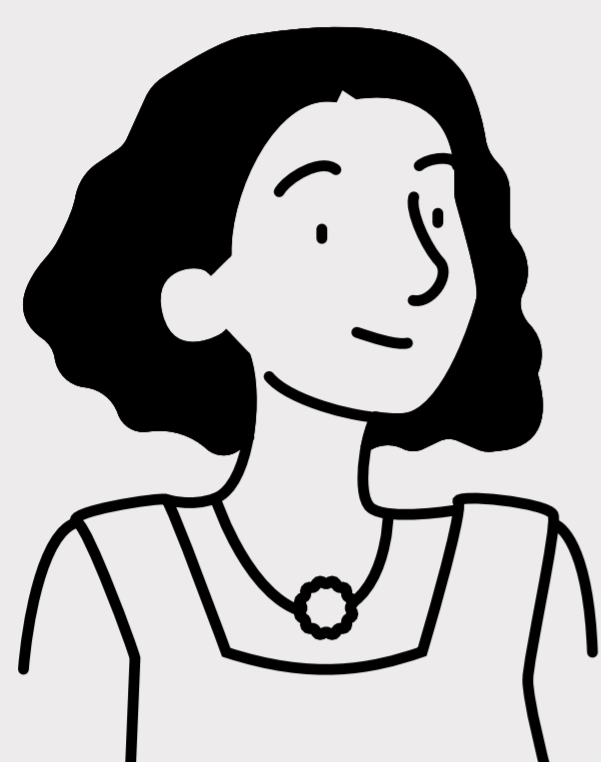


Baccalauréat général en 2021

Comment calculer ma note ?

Léna



Les choix de Léna

Léna est en terminale dans un lycée **général public**.

Elle a pris l'anglais en langue vivante A (LVA) et l'espagnol en langue vivante B (LVB).

Elle a suivi en 1^{re} les enseignements de spécialité **numérique et sciences informatiques (NSI), physique-chimie (PC) et histoire-géographie, géopolitique, sciences politiques (HGGSP)**. Elle conserve en terminale les deux spécialités **NSI et HGGSP**.

Son projet post-bac ?

Léna veut devenir cartographe.

Elle souhaite suivre une licence géographie et aménagement, avec la possibilité de poursuivre en master géographie, aménagement, environnement et développement.

Léna a obtenu les notes suivantes :



	Note /20	Coef.	Commentaires
Moyenne générale des bulletins scolaires*			
1 ^{re}	12,6	5	
Tle	12,8	5	
Évaluations communes			
Histoire-géographie	13	5	note de 1 ^{re} d'E3C1 + moyenne d'histoire-géographie de Tle
LVA	15	5	note de 1 ^{re} d'E3C1 + moyenne de LVA de Tle
LVB	9,5	5	note de 1 ^{re} d'E3C1 + moyenne de LVB de Tle
Enseignement scientifique	11,5	5	moyenne de l'enseignement scientifique de 1 ^{re} et de Tle
Enseignement de spécialité suivi uniquement en 1 ^{re}	9	5	moyenne de l'enseignement de spécialité de 1 ^{re}
EPS	15	5	moyenne des 3 ou 2 notes des CCF, ou 1 note de CCF + moyenne d'EPS de Tle, ou uniquement moyenne d'EPS de Tle
Épreuves terminales			
Enseignement de spécialité 1 en Tle	13	16	moyenne de l'enseignement de spécialité 1 de Tle
Enseignement de spécialité 2 en Tle	12	16	moyenne de l'enseignement de spécialité 2 de Tle
Épreuves anticipées de français	12	10	moyenne de français de 1 ^{re}
Philosophie	11	8	
Grand oral	13	10	

*Les enseignements optionnels comptent comme les autres disciplines dans la moyenne du bulletin scolaire.

Bonus LCA : si la moyenne de 1^{re} et de Tle est supérieure à 10, on multiplie par 3 les points au-dessus de 10 pour les ajouter au total des points obtenus au baccalauréat.



Elle aura 12,3 au baccalauréat, avec mention assez bien !



Un travail d'harmonisation sera effectué à la fin de l'année pour assurer l'égalité de traitement des candidats. Ce travail pourra aboutir à la baisse ou à la hausse des notes moyennes issues des bulletins de l'année scolaire 2020-2021 pour les enseignements communs qui auraient dû faire l'objet d'une évaluation commune et pour les enseignements de spécialité.

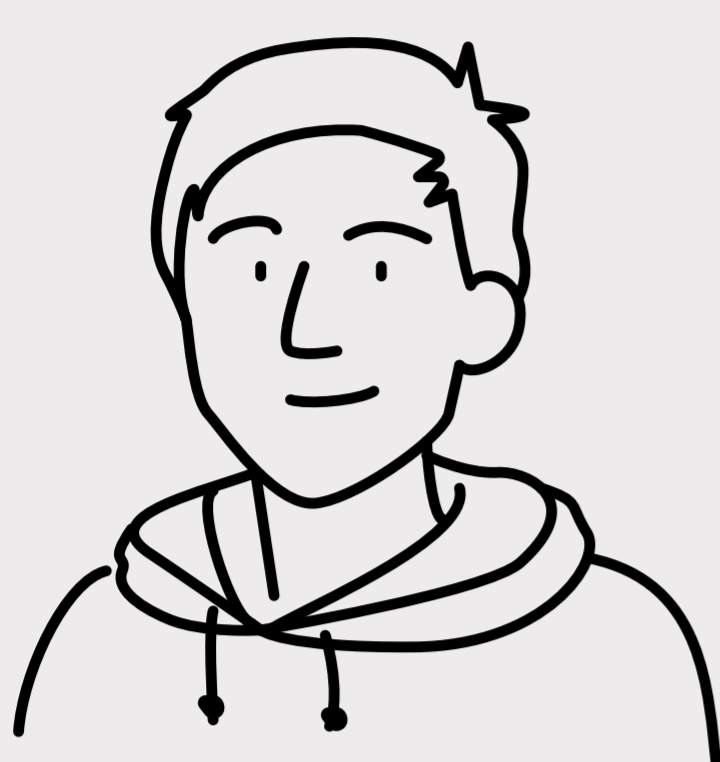
Le jury du baccalauréat pourra décider, pendant sa délibération, d'attribuer des points supplémentaires aux candidats.



Baccalauréat technologique en 2021

Comment calculer ma note ?

Victor



Les choix de Victor

Victor est en terminale dans un lycée **technologique privé sous contrat en sciences et techniques sanitaires et sociales (ST2S)**.

Ses 3 enseignements de spécialité en 1^{re} sont :

- physique-chimie pour la santé ;
- biologie et physiopathologie humaines ;
- sciences et techniques sanitaires et sociales.

Les deux enseignements dispensés en Tle sont :

- sciences et techniques sanitaires et sociales ;
- chimie, biologie et physiopathologie humaines.

Il a pris l'anglais en LVA - ETLVA et l'allemand en LVB.

Son projet post-bac ?

Victor souhaite être infirmier en intégrant un institut de formation en soins infirmiers (**IFSI**), puis se spécialiser en bloc opératoire (**IBODE**).

Victor a obtenu les notes suivantes :



	Note /20	Coef.	Commentaires
Moyenne générale des bulletins scolaires*			
1 ^{re}	14,4	5	
Tle	14,5	5	
Évaluations communes			
Histoire-géographie	11	5	note de 1 ^{re} d'E3C1 + moyenne d'histoire-géographie de Tle
LVA - ETLVA	14	5	note de 1 ^{re} d'E3C1 + moyenne de LVA - ETLVA de Tle
LVB	13	5	note de 1 ^{re} d'E3C1 + moyenne de LVB de Tle
Mathématiques	13,5	5	note de 1 ^{re} d'E3C1 + moyenne de mathématiques de Tle
Enseignement de spécialité suivi uniquement en 1 ^{re}	13	5	moyenne de l'enseignement de spécialité de 1 ^{re}
EPS	14	5	moyenne des 3 ou 2 notes des CCF, ou 1 note de CCF + moyenne d'EPS de Tle, ou uniquement moyenne d'EPS de Tle
Épreuves terminales			
Enseignement de spécialité 1 en Tle	15	16	moyenne de l'enseignement de spécialité 1 de Tle
Enseignement de spécialité 2 en Tle	14	16	moyenne de l'enseignement de spécialité 2 de Tle
Épreuves anticipées de français	14,5	10	moyenne de français de 1 ^{re}
Philosophie	12	4	
Grand oral	14	14	

*Les enseignements optionnels comptent comme les autres disciplines dans la moyenne du bulletin scolaire.



**Il aura 14,04 au baccalauréat,
avec mention bien !**



Un travail d'harmonisation sera effectué à la fin de l'année pour assurer l'égalité de traitement des candidats. Ce travail pourra aboutir à la baisse ou à la hausse des notes moyennes issues des bulletins de l'année scolaire 2020-2021 pour les enseignements communs qui auraient dû faire l'objet d'une évaluation commune et pour les enseignements de spécialité.

Le jury du baccalauréat pourra décider, pendant sa délibération, d'attribuer des points supplémentaires aux candidats.





Comment calculer ma note ?

Baccalauréat général
en 2021

Rentrez vos notes, multipliez-les par leur coefficient et divisez le total par 100.

Pour les élèves des établissements publics et privés sous contrat ainsi que des établissements français homologués à l'étranger.

	Note /20	Coef.	Note multipliée par le coef.	Commentaires
Moyenne générale des bulletins scolaires*				
1 ^{re}		5		
Tle		5		
Évaluations communes				
Histoire-géographie		5		note de 1 ^{re} d'E3C1 + moyenne d'histoire-géographie de Tle
LVA		5		note de 1 ^{re} d'E3C1 + moyenne de LVA de Tle
LVB		5		note de 1 ^{re} d'E3C1 + moyenne de LVB de Tle
Enseignement scientifique		5		moyenne de l'enseignement scientifique de 1 ^{re} et de Tle
Enseignement de spécialité suivi uniquement en 1 ^{re}		5		moyenne de l'enseignement de spécialité de 1 ^{re}
EPS		5		moyenne des 3 ou 2 notes des CCF, ou 1 note de CCF + moyenne d'EPS de Tle, ou uniquement moyenne d'EPS de Tle
Épreuves terminales				
Enseignement de spécialité 1 en Tle		16		moyenne de l'enseignement de spécialité 1 de Tle
Enseignement de spécialité 2 en Tle		16		moyenne de l'enseignement de spécialité 2 de Tle
Épreuves anticipées de français		10		moyenne de français de 1 ^{re}
Philosophie		8		
Grand oral		10		
Total				
Total divisé par 100			<input type="text"/>	

Ma note au **baccalauréat** 

*Les enseignements optionnels comptent comme les autres disciplines dans la moyenne du bulletin scolaire.

Bonus LCA : si la moyenne de 1^{re} et de Tle est supérieure à 10, on multiplie par 3 les points au-dessus de 10 pour les ajouter au total des points obtenus au baccalauréat.



Un travail d'harmonisation sera effectué à la fin de l'année pour assurer l'égalité de traitement des candidats. Ce travail pourra aboutir à la baisse ou à la hausse des notes moyennes issues des bulletins de l'année scolaire 2020-2021 pour les enseignements communs qui auraient dû faire l'objet d'une évaluation commune et pour les enseignements de spécialité.

Le jury du baccalauréat pourra décider, pendant sa délibération, d'attribuer des points supplémentaires aux candidats.





Comment calculer ma note ?

Baccalauréat technologique en 2021

Rentrez vos notes, multipliez-les par leur coefficient et divisez le total par 100.

Pour les élèves des établissements publics et privés sous contrat ainsi que des établissements français homologués à l'étranger.

	Note /20	Coef.	Note multipliée par le coef.	Commentaires
Moyenne générale des bulletins scolaires*				
1 ^{re}		5		
Tle		5		
Évaluations communes				
Histoire-géographie		5		note de 1 ^{re} d'E3C1 + moyenne d'histoire-géographie de Tle
LVA - ETLVA		5		note de 1 ^{re} d'E3C1 + moyenne de LVA - ETLVA de Tle
LVB		5		note de 1 ^{re} d'E3C1 + moyenne de LVB de Tle
Mathématiques		5		note de 1 ^{re} d'E3C1 + moyenne de mathématiques de Tle
Enseignement de spécialité suivi uniquement en 1 ^{re}		5		moyenne de l'enseignement de spécialité de 1 ^{re}
EPS		5		moyenne des 3 ou 2 notes des CCF, ou 1 note de CCF + moyenne d'EPS de Tle, ou uniquement moyenne d'EPS de Tle
Épreuves terminales				
Enseignement de spécialité 1 en Tle		16		moyenne de l'enseignement de spécialité 1 de Tle
Enseignement de spécialité 2 en Tle		16		moyenne de l'enseignement de spécialité 2 de Tle
Épreuves anticipées de français		10		moyenne de français de 1 ^{re}
Philosophie		4		
Grand oral		14		
Total				
Total divisé par 100			<input type="text"/>	

Ma note au **baccalauréat** 

*Les enseignements optionnels comptent comme les autres disciplines dans la moyenne du bulletin scolaire.



Un travail d'harmonisation sera effectué à la fin de l'année pour assurer l'égalité de traitement des candidats. Ce travail pourra aboutir à la baisse ou à la hausse des notes moyennes issues des bulletins de l'année scolaire 2020-2021 pour les enseignements communs qui auraient dû faire l'objet d'une évaluation commune et pour les enseignements de spécialité.

Le jury du baccalauréat pourra décider, pendant sa délibération, d'attribuer des points supplémentaires aux candidats.

